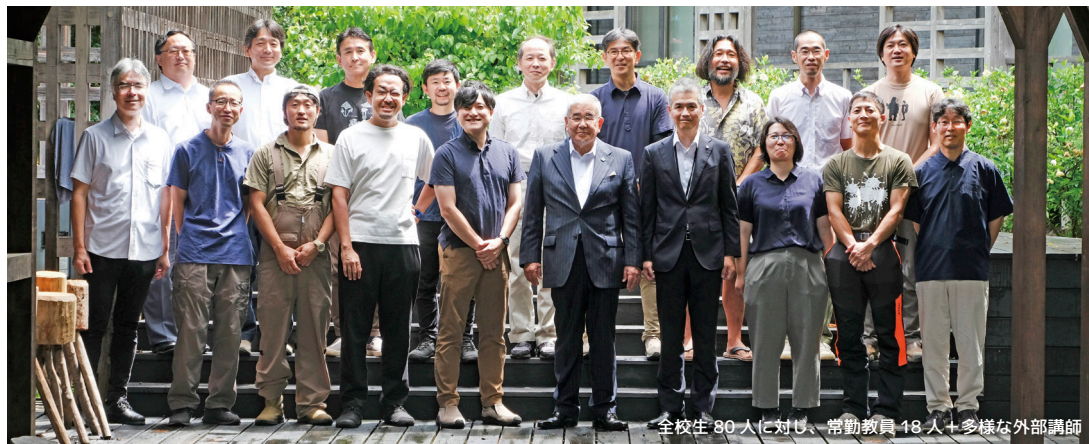


教員は個性豊かでユニークなプロフェッショナル

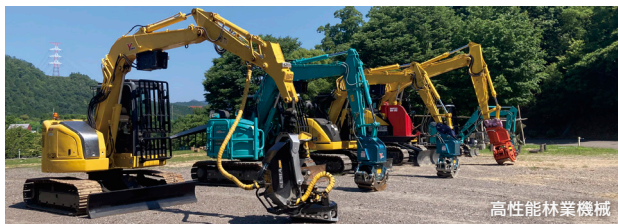


全校生 80 人に対し、常勤教員 48 人 + 多様な外部講師

充実の環境・設備で学びをサポート



校舎に隣接した 33ha の演習林



高性能林業機械



学内の大型製材機

【入学金・授業料】

	入学金	授業料 (1年次)	授業料 (2年次)	合計 (入学金 + 2年間授業料)
クリエイター科	282,000円	535,000円	535,000円	1,353,600円
エンジニア科	169,200円	118,800円	118,800円	406,800円

【給付金・奨学金制度】

- ・特別給付生制度 (クリ科) 支給年額 560,000円
(1学年2名ずつ・著しく優秀と認められる者)
- ・美谷添奨学金 (クリ科) 支給年額 105,000円
(1学年1名ずつ・著しく優秀と認められる者)
- ・緑の青年就業準備給付金 (両科) 支給年額上限 1,250,000円
(林業分野へ就業し、中核を担う強い意思を持っている者)

※ その他、多くの支援制度があります。
給付条件と合わせて、詳しくはHPをご確認ください。

【取得を目指す主な資格】

森林総合管理士 (フォレストラー)、森林施業プランナー、森林情報士、狩猟免許、伐木等の業務に係る特別教育修了証、大型特殊免許、不整地運搬車運転技能講習修了証、森林インストラクター、救命救急士、自然観察指導員、岐阜県コミュニティ診断士、ワークショップデザイナー、1級建築士、2級建築士、木造建築士、ぎふ木育指導員など
※各専攻、コースで内容が異なります。詳しくはHPをご確認ください。

岐阜県立 森林文化アカデミー
〒501-3714 岐阜県美濃市曾代 88 番地
TEL:0575-35-2525 / FAX:0575-35-2529
E-mail : info@forest.ac.jp

入試情報や資格情報、授業の様子、卒業生インタビュー
など内容充実のHPです。活動ブログはほぼ毎日更新中。

<https://www.forest.ac.jp>



岐阜県立 森林文化アカデミー GIFU ACADEMY OF FOREST SCIENCE AND CULTURE



校舎に隣接する演習林

現場から日本の森林を元気に。



学生が建てた自力建設

森と木の クリエーター科

修業年限：2年制
対象：22歳以上
定員：20名

森林に関わる4つの専攻でトッパーナーに

林業専攻

森林の多様な機能を活かす専門家を目指す



森林が持つ木材生産機能と様々な公益的機能を発揮させるためには、健全な森林経営と適正な施業技術が欠かせません。多様な森林経営を構築するための考え方を学び、多角的な視点で森林・林業・木材流通をリードする専門家を育成します。

森林環境教育専攻

森の空間を活かす地域づくりのプロを目指す



「森と人をつなぐ指導者」「里山マネジメント」「インタープリテーション」「地域づくりとローカル起業」の特色ある4つの学びを軸に森林空間を多面的にとらえて、森のすばらしさを「伝える」「デザインする」「保全する」プロを育成します。

木造建築専攻

木の特性を活かす木造建築の設計者を目指す



学生が設計施工をする自力建設や、古民家の調査・診断を行う木造建築病理学、実際の設計に携わる実践プロジェクトなど、日本で唯一の「木造」に特化した、超実践的な学びを通して、木の特性を活かす木造建築の設計者を育成します。

木工専攻

地域材を活かす木工の専門家を目指す



手工具や機械を使い、小物から家具までの製作全般を学びます。地域特有の素材や文化を活かした木工製品づくりや、講座の企画運営を通して、森林資源に高い付加価値をつけ、新たな人や経済の循環を生み、地域を元気にする専門家を育成します。

本学の特徴

常勤教員による少人数教育

学生数：教員数=2：1の少人数制で、常勤教員による細かな指導を実践します。

幅広い分野と人的ネットワーク

森林に関わる専門家や学生・卒業生と、学生時代から人的ネットワークが広がります。

海外連携で国際的な視野を獲得

ドイツ・ロッテンブルク林業大学との教育連携による交流、相互派遣でグローバルな視野を獲得できます。

森林から木材・暮らしまで学ぶ

専攻に軸足を置きながら、森の川上から川下まで、学内で一貫した学びができる唯一の学校です。

年齢・職歴など個性豊かな学生

高卒の若者から60歳代まで、職歴も様々で個性豊かな学生が集まり授業外の学びも多くあります。



林業コース 2年次

木材生産・育林の技術者を目指す

林業を担う技術者として必要な造林・育林の森林管理技術、伐採・搬出の木材生産技術、森林作業道の道づくり技術などを実践で学びます。

基礎分野 1年次

1年生で林業・林産業に関する基本的な知識と技能を学び、2年生で林業コース林産業コースに分かれます。



林産業コース 2年次

木材加工・流通の技術者を目指す

山から伐り出してきた原木を木材として利用するために材木の性質を学び、木材の付加価値を見出すために木造建築・流通・品質管理・製品加工を学びます。



森と木の エンジニア科

修業年限：2年制
対象：高校卒業程度
定員：20名

4年制大学への3年次編入とクリエイター科への進学（年齢問わず）も可能

林業と林産業2つのコースで自ら考え行動できる技術者に